



**ИННОВАЦИОННЫЕ ПРЕОБРАЗОВАНИЯ  
ГОРНО-ГЕОЛОГИЧЕСКОГО ПРОИЗВОДСТВА.  
КАДРОВЫЙ РЕЗЕРВ ДЛЯ НАУКИ И ПРОИЗВОДСТВА**

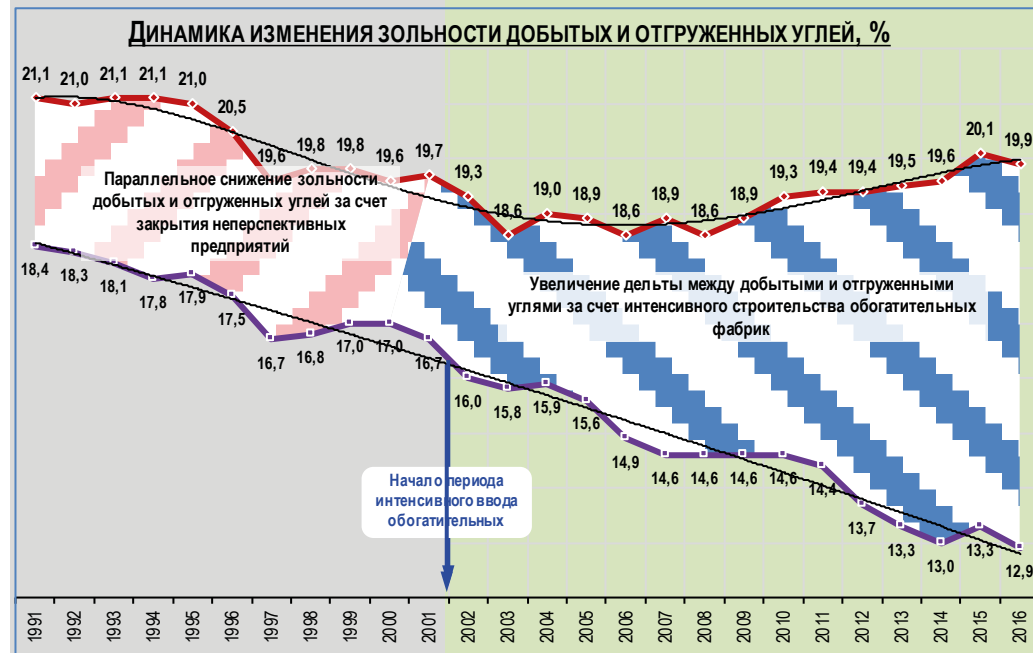
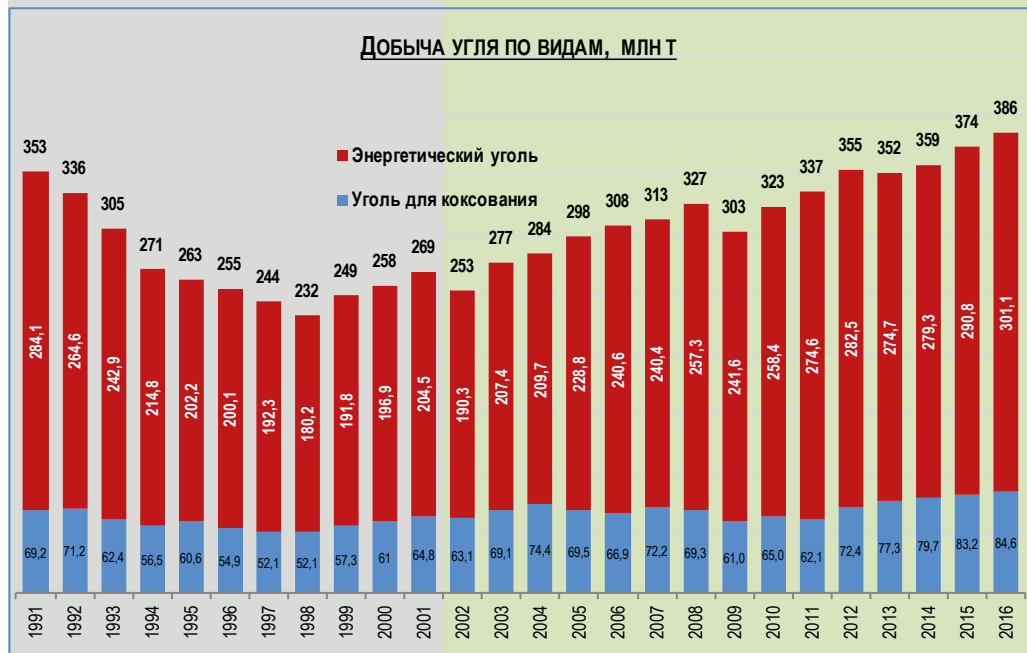
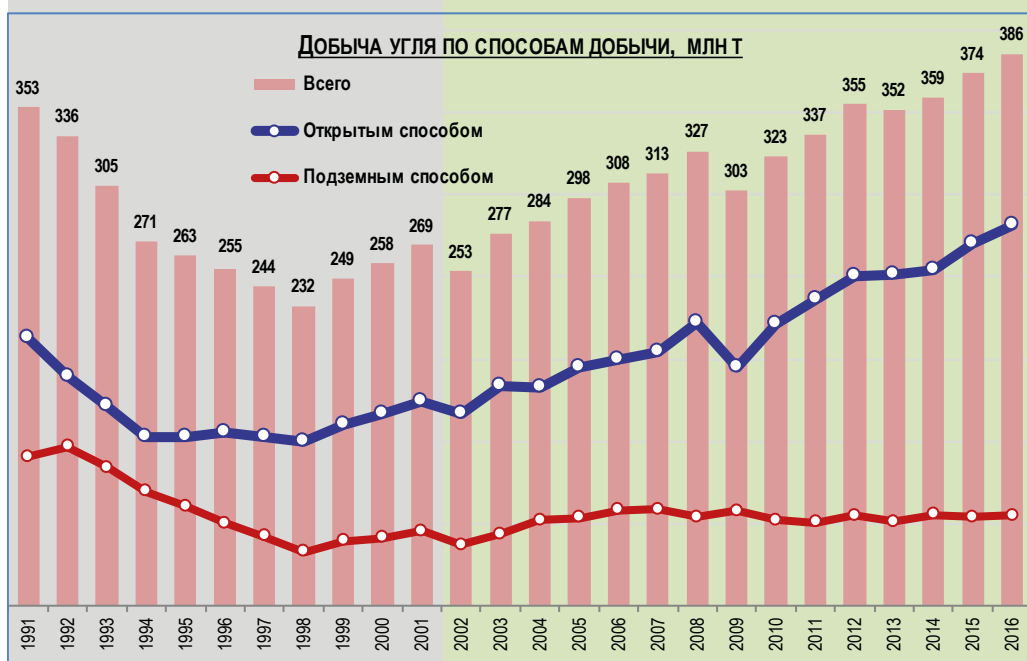
**МАЛЫШЕВ ЮРИЙ НИКОЛАЕВИЧ**  
президент Академии горных наук, академик РАН

**ТИТОВА АСЯ ВЛАДИМИРОВНА**  
вице-президент Академии горных наук, д. т. н.





ОСНОВНЫЕ РЕЗУЛЬТАТЫ  
РЕСТРУКТУРИЗАЦИИ УГОЛЬНОЙ  
ПРОМЫШЛЕННОСТИ РОССИИ

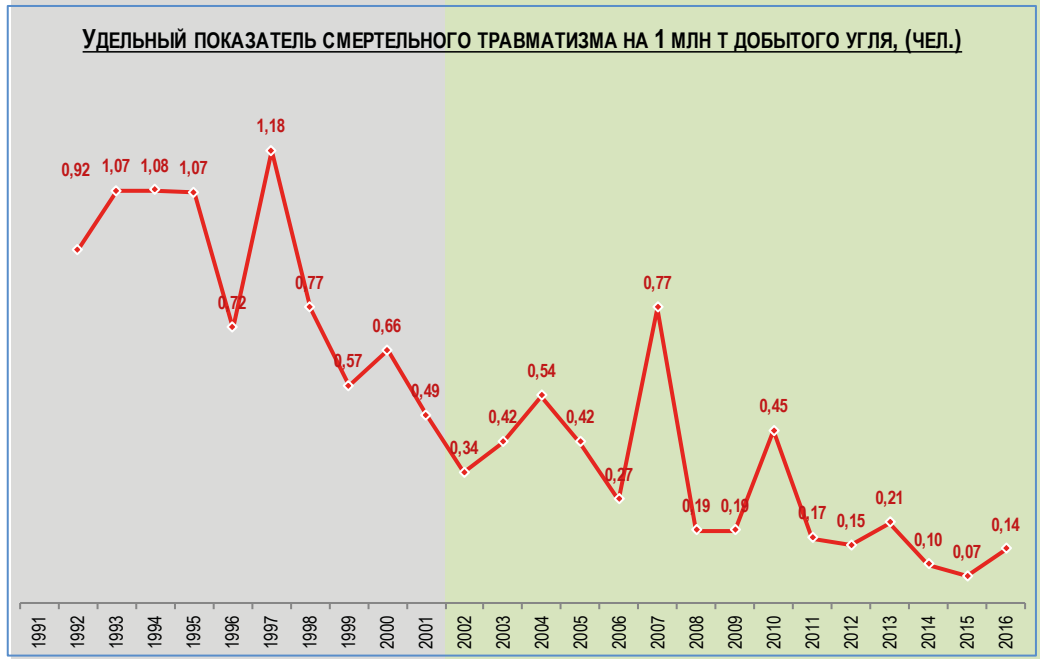


Экономический спад, начало преобразований и основная фаза реструктуризации угольной промышленности России

Рост экономики, стабилизация и поступательное развитие угольной промышленности (ввод новых мощностей по добыче и обогащению угля, наращивание экспорта угольной продукции)

Экономический спад, начало преобразований и основная фаза реструктуризации угольной промышленности России

Рост экономики, стабилизация и поступательное развитие угольной промышленности (ввод новых мощностей по добыче и обогащению угля, наращивание экспорта угольной продукции)



Экономический спад, начало преобразований и основная фаза реструктуризации угольной промышленности России

Рост экономики, стабилизация и поступательное развитие угольной промышленности (ввод новых мощностей по добыче и обогащению угля, наращивание экспорта угольной продукции)

Экономический спад, начало преобразований и основная фаза реструктуризации угольной промышленности России

Рост экономики, стабилизация и поступательное развитие угольной промышленности (ввод новых мощностей по добыче и обогащению угля, наращивание экспорта угольной продукции)

# ОПОРНЫЕ УНИВЕРСИТЕТЫ

- Санкт-Петербургский Национальный Минерально-Сырьевой Университет «ГОРНЫЙ»
- Национальный исследовательский технологический университет «МИСиС»
- Уральский Государственный Горный Университет, Пермский Национальный Исследовательский Политехнический Университет
- Кузбасский Государственный Технический Университет им. Т.Ф. Горбачева
- Дальневосточный Федеральный Университет
- «Южно-Российский государственный политехнический университет (НПИ) имени М.И. Платова», Северо-кавказский горно-металлургический институт (государственный технологический университет)»

Северо-Запад

Центр России

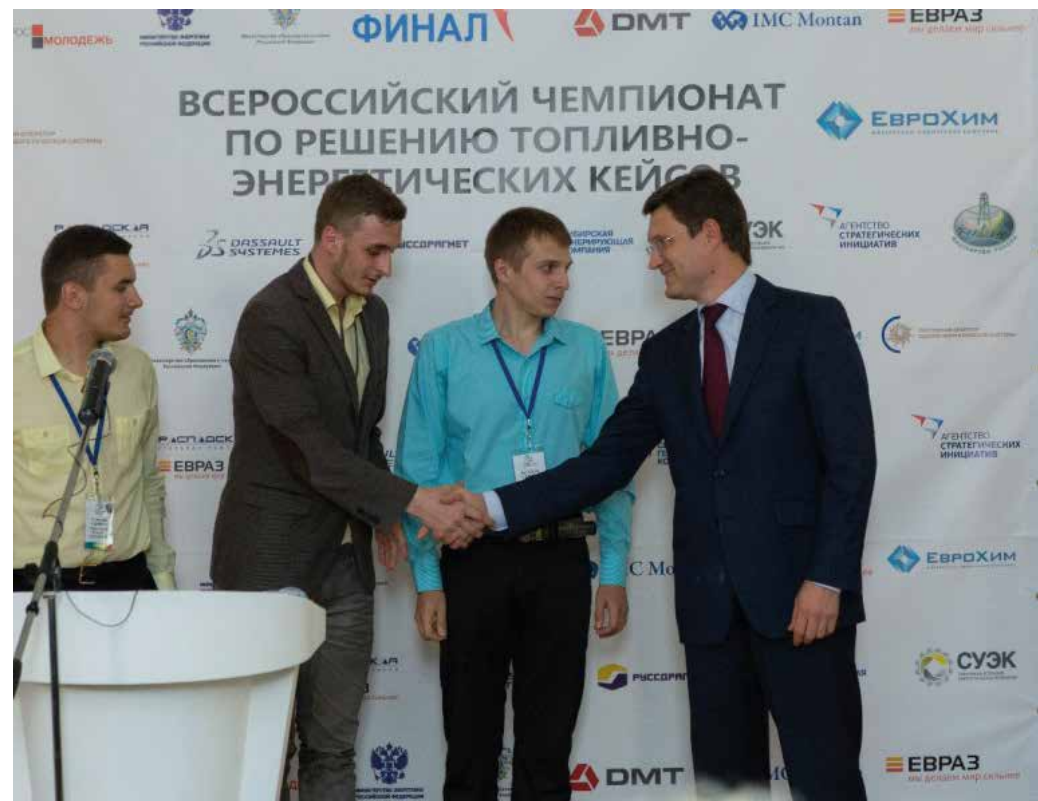
Урал, Поволжье

Кузбасс,  
Западная Сибирь

Восток

Юг России

# НП «МОЛОДЕЖНЫЙ ФОРУМ ЛИДЕРОВ ГОРНОГО ДЕЛА»





# МЕЖВУЗОВСКИЙ АКАДЕМИЧЕСКИЙ ЦЕНТР НАВИГАЦИИ

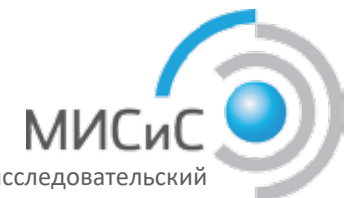
ПО СПЕЦИАЛЬНОСТЯМ ГОРНО-ГЕОЛОГИЧЕСКОГО ПРОФИЛЯ

---

2017 г.



РОССИЙСКИЙ ГОСУДАРСТВЕННЫЙ  
ГЕОЛОГОРАЗВЕДОЧНЫЙ УНИВЕРСИТЕТ  
имени Серго Орджоникидзе



Национальный исследовательский  
технологический университет



*АВТОР И РУКОВОДИТЕЛЬ ПРОЕКТА: Титова Ася Владимировна - зам. директора ГГМ им. В.И. Вернадского РАН, д. т. н., профессор*

**«Межвузовский академический центр навигации по специальностям горно-геологического профиля»** создан на базе Государственного геологического музея им. В.И. Вернадского РАН совместно с НИТУ МИСиС, РГУ нефти и газа (НИУ) им. И.М. Губкина, МГРИ-РГГРУ и МИИГАиК, с целью формирования коммуникационной площадки для развития непрерывной системы образования детей и молодежи в области геологии и природопользования, воспитания экологического мировоззрения, профориентации по специальности горно-геологического, металлургического и нефтегазового профиля.



учредители  
**ЦЕНТРА**



ГОСУДАРСТВЕННЫЙ  
ГЕОЛОГИЧЕСКИЙ  
**МУЗЕЙ**  
ИМ. В. И. ВЕРНАДСКОГО РАН



РОССИЙСКИЙ ГОСУДАРСТВЕННЫЙ  
ГЕОЛОГОРАЗВЕДЧНЫЙ УНИВЕРСИТЕТ  
имени Серго Орджоникидзе

генеральный  
**ПАРТНЕР ЦЕНТРА**



НЕКОММЕРЧЕСКАЯ ОРГАНИЗАЦИЯ  
«Благотворительный фонд «ЛУКОЙЛ»»



# ЦЕЛИ И ЗАДАЧИ

---

Образовательная и просветительская деятельность Центра направлена на поддержание и реализацию позиции Президента РФ о возрождении статуса инженерных специальностей минерально-сырьевого сектора экономики.

- 1** Поиск и формирование кадрового резерва из числа талантливой молодежи для производства и науки.
- 2** Ведение системной работы по осуществлению Государственной программы Президента РФ в направлении профориентации детей и молодежи.
- 3** Центр как «инкубатор» - проект по формированию на базе ГГМ РАН дополнительной непрерывной системы образования детей и молодежи в сегменте школа – Вуз – производство.



формирование сегмента ШКОЛА-ВУЗ-ПРОИЗВОДСТВО в рамках

# ПРОФОРИЕНТАЦИИ

Внедрение научно-просветительских и образовательных технологий в рамках профориентации учащихся и студентов, а также возможности связи с крупными предприятиями минерально-сырьевого комплекса формируют на базе Центра сегмент:

ШКОЛА



ВУЗ



ПРОИЗВОДСТВО



*Общеобразовательные учреждения РФ,  
Структурное подразделение по работе  
с детьми ОВЗ, Клуб юных геологов  
на базе Центра*



*Опорные институты,  
Высшие образовательные  
учреждения РФ,  
НП «Молодежный форум  
лидеров горного дела»*



*Отраслевые предприятия  
минерально-сырьевого комплекса  
экономики РФ*

научно-просветительские

# ПРОГРАММЫ



**РАЗРАБОТКА И ПРОВЕДЕНИЕ НАУЧНО-ПРОСВЕТИТЕЛЬСКИХ ПРОГРАММ  
ДЛЯ ШКОЛЬНИКОВ 1-4, 5-7, 8-11 КЛАССОВ, ВКЛЮЧАЯ ДЕТЕЙ С ОВЗ.**

Интерактивная программа «День в музее»

Тематические экскурсионные программы

Практические занятия, мастер-классы

Квесты, викторины



научно-просветительские программы

# ЛЕКЦИОННЫЕ ЗАНЯТИЯ



**Основные темы лекционных занятий (включая On-line трансляции лекций) для учащихся 1-4, 5-7, 8-11 классов и студентов:**

- «Биосфера, в которой мы живем»
- «Наука геология»
- «Полезные ископаемые и их классификация»
- «Вулканы и вулканизм. Характеристика явления, продукты извержений, механизм действия, распространение в Солнечной системе, грозное явление и меры защиты, вулканический позитив»
- «История угольной отрасли, безопасность в шахте, посещение шахты «Академическая»»
- «Возникновение и развитие жизни на Земле»

научно-просветительская работа

# КЛУБ ЮНЫХ ГЕОЛОГОВ



В рамках работы Центра проходят занятия Клуба юных геологов. Клуб ориентирован на развитие интереса и навыков к научной, конструкторской и творческой работе у детей путем решения прикладных, научно-исследовательских задач в области геологии, наук о Земле и экологии, профориентированию на специальности минерально-сырьевого сектора экономики РФ.

выездные научно-просветительские программы

# ПОЛЕВЫЕ ЗАНЯТИЯ



В рамках работы Клуба юных геологов со школьниками проводятся тематические выездные полевые занятия в пределах г.Москвы, Подмосковья и близлежащих областей.





*выездные научно-просветительские программы*

# ПРОИЗВОДСТВЕННЫЕ ГЕОЛОГИЧЕСКИЕ ПРАКТИКИ



Также организуются производственные практики на уникальных геологических объектах регионов России, в том числе с посещением горнодобывающих и перерабатывающих производств.

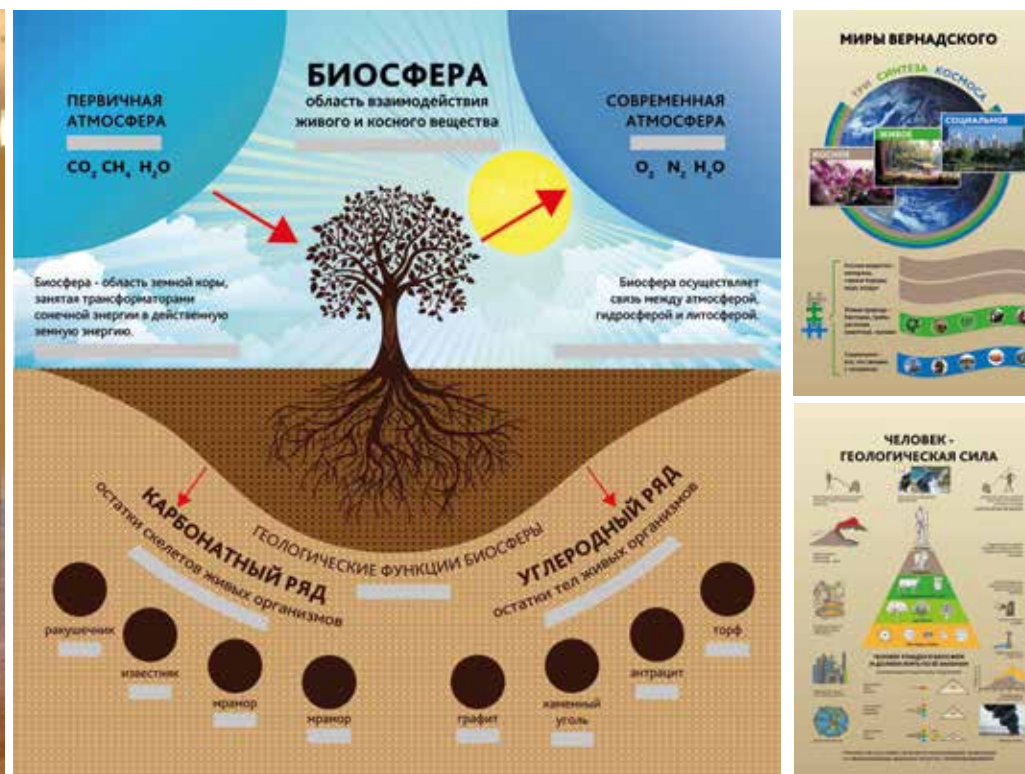
научно-просветительские программы

# ИНТЕРАКТИВНАЯ ИГРОВАЯ

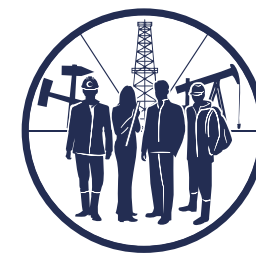


Создана Интерактивная игровая для детей и молодежи, где можно совершить путешествие по Солнечной системе, попробовать себя в роли оператора специализированной техники, а также возвести вулкан в интерактивной песочнице.

# научно-просветительские программы ЭКСПОЗИЦИИ



На площадях Интерактивной игровой располагаются экспозиции «Миры Вернадского», «Человек и биосфера», а также экспозиции «Биосфера живого и косного», специально разработанной для детей с ограниченными возможностями здоровья.



в рамках целей и задач Центра реализованы научно-просветительские  
**ПРОЕКТЫ**



*«Вырасти своего студента»*



*«Богатство недр моей страны»*



*«В таланте все едины»*

- Конкурс научных проектов и фоторабот **«Богатство недр моей страны»**
- Конкурсный проект **«Вырасти своего студента»**
- Конкурсный проект **«В таланте все едины»**

В конкурсных проектах принимают участие учащиеся образовательных учреждений среднего общего и профессионального образования г. Москвы. *На равных условиях в конкурсах участвуют учащиеся с ограниченными возможностями здоровья (ОВЗ)*



БЛАГОДАРИМ ЗА ВНИМАНИЕ