



OneGeology



Вестник

В ЭТОМ ВЫПУСКЕ:

- Участие в проекте	1	- Новый справочник WMS (Web Map Service)	3
- Твиттер и блог	1	- Приближающиеся события	3
- Телеконференция группы Руководства проектом	1	- Развитие портала 1G	4
- Обучающий курс – Южная Америка	2	- Статистика портала	4
- Китай готовится к вступлению в Onegeology	2	- Вебсайт 1G	5
- Группа оперативного управления (OMG)	2	- 1G для детей	5
- Международный год планеты Земля (IYPE)	2	- Региональные новости	6
- В Лиссабоне, Предложение от ESRI	2	- 1G-Европа	6



Участие в проекте по состоянию на февраль 2010

-  Страны, участвующие в Onegeology
-  Страны, национальные данные которых, доступны к использованию



Участие в проекте государств, февраль 2010

На данный момент в OneGeology участвуют 116 стран. Последними к нему присоединились Уругвай и Куба. Мы горячо приветствуем это решение и в скором времени ожидаем увидеть их данные на Портале.

Твиттер и Блог

Теперь вы можете быть в курсе событий OneGeology, обратившись к Твиттеру twitter.com/OneGeology, или Блогу координатора проекта Ian Jackson.

В дополнение к обобщению новостей в 140 - символьной записи на Твиттере, Mr. Jackson более развернуто проведет обзор новых разработок и даст расширенный комментарий по проекту OneGeology и аналогичным исследованиям в своем Блоге: onegeology.blogspot.com/. Пожалуйста, зарегистрируйтесь и следите за нашими самыми последними новостями на Твиттере! Вы можете ознакомиться с новостями по отдельным вопросам и в этом Вестнике, после его публикации (часто каждый день). Мы будем вам весьма признательны за отзывы и предложения и, особенно, надеемся, что члены общества YES (Young Earth Scientists - Молодые исследователи Земли), образованного в период IYPE, станут нашими последователями и



благодаря новым идеям и предложениям внесут весомый вклад в развитие проекта OneGeology.

Очень надеемся вас услышать!

Телеконференция Группы Руководства проектом – краткий отчет

Совсем недавно Группа Руководства проектом OneGeology успешно провела телеконференцию, на которой был обсужден ряд вопросов, включая рост числа стран-участников OneGeology и прогресс в процессе работы с данными. Большое внимание было уделено двум аспектам, это будущий статус OneGeology и предложение от ESRI (The Economic & Social Research Institute).

Обсуждалось предложение зарегистрировать OneGeology как некоммерческую организацию с отдельным фондом для сбора средств на реализацию проекта. Достигнута договоренность, что регистрация Компании, как общества с ограниченной ответственностью, в Великобритании является наиболее подходящим вариантом и следует обратиться за юридической помощью, чтобы осуществить запланированную Группой Руководства Проектом OneGeology акцию.

Участники форума пришли к единому мнению, что следует принять предложение, сделанное институтом ESRI, разрабатывающим программное обеспечение GIS, на предоставление гранта, включающего в себя одно бесплатное место на изучение пакета ArcGIS, а также поддержку и обновление в течение одного года, и доступ к «онлайн» обучению. Участники телеконференции договорились, что этот грант будет не эксклюзивным, а доступным для всех геологических организаций, участвующих в OneGeology. Полностью материалы телеконференция доступны на сайте: www.onegeology.org/meetings/steering_meetings.html.

Следующее заседание Группы Руководства проектом будет проведено в Веллингтоне, Новая Зеландия, 15-16.04. 2010 г.



Обучающий курс OneGeology – Южная Америка

Мы рады сообщить, что Испанское Агентство Международного Сотрудничества (AECID) поддерживает проект Onegeology, организовав ежегодную учебную программу под названием «Web - распространение геологических карт и геологической информации». Обучающий курс будет проводиться в Картахене де Индиас (Колумбия) с 12-16 апреля с.г.

Для участников предусмотрена финансовая поддержка, и мы надеемся, что специалисты южноамериканских геологических служб будут там присутствовать.

Персонал проекта OneGeology хотел бы поблагодарить AECID за предоставление этого ценного ресурса, а также Геологический и Горнодобывающий Институт Испании (IGME), за большую работу по организации обучения. Более подробные сведения будут доступны на нашем сайте в ближайшее время.

Китай готовится к вступлению в OneGeology!

21-22 октября 2009 г. Сопредседатели Технической рабочей группы OneGeology, Tim Duffy из Британской геологической службы и Jean-Jacques Serrano из BRGM (Bureau de Recherches Géologiques et Minières - Бюро геологических исследований месторождений полезных ископаемых, Франция), посетили Институт Геологии Китайской Геологической службы Китайской Академии геонаук (IOG, CAGS) в Пекине. В нем они работали над подготовкой данных в соответствующем формате для разработки Web картографического обеспечения, совместно с группой создателей цифровой 1:1 000 000 геологической карты Китайской Народной Республики, возглавляемой Ms. Nan Kuying. После интенсивной работы была подготовлена основа на китайском и английском языках, и сообщество OneGeology с нетерпением ожидает увидеть в 2010 году такую большую часть мира на доступном портале, разработанном по единой геологической классификационной схеме.

Коллеги IOG и CAGS смотрят на 1:1 000 000 цифровую геологическую карту КНР вместе с персоналом OneGeology.



Группа оперативного управления (OMG)

Следующая встреча Группы оперативного управления, вероятно, состоится в конце августа 2010 г. в Берлине, Германия. Пожалуйста, зайдите на вебсайт для получения большей информации.

Международный год планеты Земля (IYPE) в Лиссабоне, 2009



20-22 ноября 2009 г. в Лиссабоне (Португалия) проект OneGeology был представлен на выставке и в деловой программе форума. Это мероприятие проводилось с целью привлечь внимание к главным результатам IYPE и

запустить новые проекты, базирующиеся на итогах IYPE. Д-р Marko Komac, возглавляющий Геологическую службу Словении, представил итоги развития и планы на будущее OneGeology. Также проект OneGeology был широко освещен во многих презентациях, и он считается очень успешным ведущим проектом Международного года планеты Земля.

PEL2009 свело вместе ученых, политиков и ведущих

производителей для празднования торжественного закрытия трехлетнего проекта «Международного года планеты Земля» (2007-2009), для оценки результатов IYPE и прогнозирования будущего. Этот взгляд в будущее преобладал на встрече, и вероятно, что новый проект - Институт планеты Земля, будет построен на наследии Международного года планеты Земля.



Предложение ESRI

ESRI, компания по разработке программного обеспечения GIS, предложила участникам OneGeology грант, включающий в себя предоставление одной копии пакета ArcGIS, вместе с поддержкой и обновлениями бесплатными для первого года и 50% скидкой для второго года, и доступ к «онлайн» обучению. Достигнута договоренность, что этот грант будет доступным для всех геологических служб, которые участвуют в OneGeology. Получившие грант согласны опубликовать и сделать свои данные доступными средствами внутренней структуры OneGeology. Гранты даются институтам, а не отдельным личностям, и один грант - на одну страну. Когда процесс выдачи гранта будет окончательно доработан, секретариат OneGeology уведомит участников проекта и предоставит дальнейшую информацию по процедуре его получения.

Справочное руководство 1 OneGeology: обновленная версия, ожидаемая в скором будущем

Как использовать уровень 1 OneGeology, чтобы соответствовать WMS (Web Map Service)

К настоящему времени вторая версия справочного руководства подготовлена для окончательной редакции Технической Рабочей Группой (TWG). Доступ к этому руководству планировалось организовать с февраля с.г. Это справочное руководство представляет собой значительно переработанную предыдущую версию (1.1), с учетом опыта, полученного службой технической поддержки OneGeology от его использования в течение одного года, и включившего в себя произошедшие обновления в программном обеспечении и стандартах. Справочное руководство дает информацию о любых изменениях, которые вам будет необходимо внести для того, чтобы убедиться, что вы можете пользоваться версией 1.3.0 WMS.

Новые веб-страницы

Новый справочник будет выпущен как совокупность HTML страниц, опубликованных на веб сайте OneGeology: www.onegeology.org

Использование картографического сервера

Справочник по-прежнему делает акцент на использование картографического сервера (программное обеспечение с открытым доступом), обновленное до версии 5.6.0 с полным соответствием WMS версии 1.3.0, чтобы вы могли использовать свои картографические данные, с подробным руководством, как сконфигурировать программное обеспечение, чтобы создать свою веб картографию. Теперь мы включили разделы, как работать с картографическим сервером, используя IIS как веб сервер, и как скомпилировать WMS, чтобы работать в Linux, а также - разделы о том, как обновить вашу существующую установку сервера картографической системы до уровня последней версии.

Использование ESRI

По многочисленным просьбам справочник теперь также включает разделы о конфигурировании как ESRI ArcGIS сервера, так и сервера для ESRI ArcIMS (версия 9.3.1) чтобы лучше обеспечить ваш картографический процесс.

Метаданные, удовлетворяющие ISO 19115

Мы обновили наши требования к ключевым словам и метаданным при их использовании и подготовке, и предоставляем руководство, которое поможет вам обеспечить подготовку метаданных, соответствующих требованиям ISO 19115.

Просмотр данных

На завершающем этапе, мы основное внимание уделяем тому, как картографические данные, которые вы сделали доступными посредством вашей WMS, могут использоваться широко распространенными сервисными службами, базирующимися на пользовательском программном обеспечении (ПО), вне портала OneGeology, таких как Gaia, ESRI ArcMap и Google Earth.

Примеры

Новый справочник будет сопровождаться двумя приложениями примеров с данными, подготовленными BGS. Одно будет содержать данные, предназначенные только для участников проекта, у которых уже есть действующая картографическая служба или которым требуется установить ПО на Linux, и второе приложение будет включать полное программное обеспечение и примеры уже сконфигурированных данных, что должно помочь на начальном этапе исполнителям сократить время установки и непосредственной работы.

Приближающиеся события

European Geosciences Union (EGU) – Генеральная Ассамблея 2010 Европейского союза геонаук,

Вена, Австрия, 2-7 мая 2010

Специалисты, занятые в проекте OneGeology – Европа, подготовили 2 доклада на конференцию EGU. Также, мы надеемся, там будет организовано заседание, посвященное результатам («плодам IYPE»), на котором проект OneGeology – Европа будет представлен основным докладом.

Общество YES -OneGeology, круглый стол в EGU

Мы также очень рады, что общество YES (Молодые исследователи Земли) проводит заседание круглого стола,

посвященное обсуждению проекта OneGeology и важности картографии, как в геонауках так и прикладном применении, а также - моделям, которые могут применяться в процессе принятия управленческих решений. Члены секретариата OneGeology и представители его руководства, вероятно, смогут посетить это заседание, и принять участие в создании обстановки оживленных и увлеченных дискуссий.

Информация о конференции EGU:

meetings.copernicus.org/egu2010/

Сообщество YES на конференции EGU:

www.networkyes.org/index.php/yes_egu2010

Пожалуйста, не забывайте информировать секретариат о предстоящих собраниях и событиях в вашем регионе на адрес onegeology@bgs.ac.uk

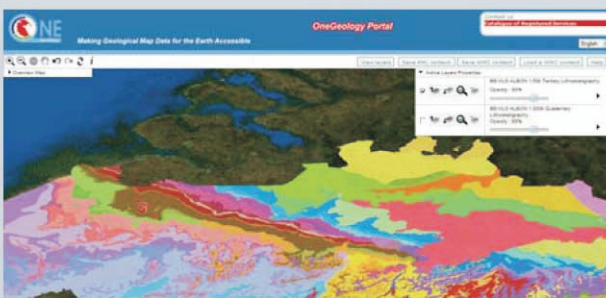


Продолжающееся развитие портала

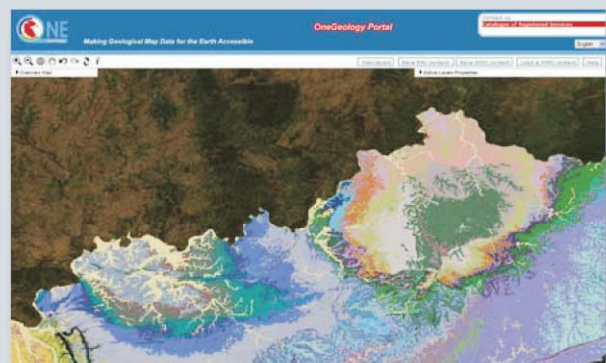
В настоящее время коллектив, поддерживающий портал OneGeology в BRGM, совместно с Технической рабочей группой OneGeology работают над новым сервисным каталогом. Первоначально вы не заметите ощутимых различий, но этот новый каталог будет соответствовать OGC (The Open Geospatial Consortium, Inc. – Открытый Геопространственный Консорциум) стандарту CSW, что позволит в течение более длительного срока вносить улучшения в портал. Мы также разрабатываем более эффективное управление данными, связанное с ограничением масштаба размещаемых карт, и возможностью визуализации только в фиксированном масштабе.

Самые последние материалы, которые стали доступны на портале:

Фландерс, Бельгия: Третичная литостратиграфия, м-б 1:50 000; BE-VLG ALBON м-б 1:200 000 Четвертичная литостратиграфия; данные предоставил ALBON; сервисная служба: DOV
- dov.vlaanderen.be/dowweb/html/engels.html



США: Кентукки: 1:500 000; 1:24 000 Геология и Разломы. Данные/сервис предоставила Геологическая служба Кентукки



Финляндия: 1:1 000 000 литология коренных и поверхностных пород. Данные/сервис предоставил GTK (Геологическая служба Финляндии). www.geo.fi/en/



1:1M литология коренных пород

1:1M поверхностная литология

Соединенное Королевство: геологическая карта м-ба 1:50 000 для всего Соединенного Королевства (поверхностные породы, карта коренных пород, тектоническая карта, карта, на которую нанесены искусственные сооружения). Данные/сервис предоставила Британская геологическая служба: www.bgs.ac.uk



Статистика портала

portal.onegeology.org

Период: 01.11.2009-30.01.2010

Общее количество посещений портала: 23000

Откуда большинство из этих посетителей были перенаправлены:

Прямая ссылка на portal.onegeology.org внутри вебсайта	9500 посещений
www.onegeology.org или www.onegeology.com	4000 посещений
www.google.com	273
www.wikipedia.org	185

Использованные функции (отличные от «добавьте слой»)

Отобразить внешний OGC сервер (без использования 1GG каталога)	8000 посещений
Отобразить каталог	400 посещений
Загрузить WMC	100 посещений

Страны, представленные этими посещениями:

Соединенное королевство	2776	18.71%
США	2753	18.56%
Китай	2580	17.39%
Франция	1958	13.20%
Германия	1767	11.91%
Италия	988	6.66%
Испания	667	4.5%
Бразилия	638	4.3%
Россия	506	3.35%
Остальные страны	менее 200	1.41%





Сайт OneGeology становится все лучше и лучше

За последнее время сайт OneGeology претерпел достаточно большое количество изменений. Была актуализирована домашняя страница, чтобы включить ежемесячный скриншот характерных объектов с портала OneGeology. Если у вас есть особый фрагмент портала, который вы бы хотели отобразить, пожалуйста, дайте нам знать.

Совсем недавно мы объединили Блоггер и Твиттер, и Ian Jackson теперь держит нас в курсе происходящего в проекте OneGeology. Ссылки расположили на домашней странице.

Раздел участников на сайте был изменен так, чтобы вы сейчас могли видеть всех участников проекта OneGeology на карте Google и как KML (Keyhole Markup Language). Также вы можете посмотреть на флаги государств - участников проекта и оценить, насколько изменилась карта, отражающая участие стран в проекте, начиная с момента его старта.

В организационном разделе теперь выделено место для Руководящей группы, с доступом только для членов проекта. Это важно для обсуждения будущих планов и разрабатываемых документов, прежде чем окончательная версия будет опубликована на вебсайте. Технические разделы сайта были разделены на две части; что обеспечило более простой поиск необходимой информации, как для «массового» пользователя так и для участников проекта.

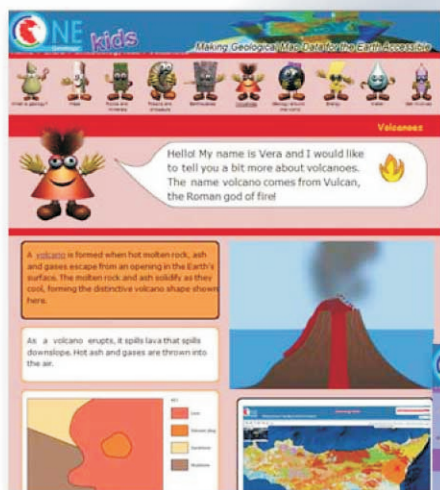
Коротко отметим: последняя версия справочника OneGeology WMS (лучшее практическое руководство) будет доступна по техническим особенностям в разделе участников как совокупность веб страниц.

Страницы встреч, для всех групп OneGeology, обновлены текущей информацией о проекте.



НОВИНКА! OneGeology для детей

Самым большим и наиболее захватывающим недавним обновлением вебсайта OneGeology является добавление **1GKids**. Эта область вебсайта представляет собой доброе и красочное введение для детей младше 10 лет, в то, как портал OneGeology связан с различными направлениями геологической науки.



В будущем мы намереваемся создать новый раздел вебсайта о Геодиверсификации, и как использовать портал OneGeology для помощи широкому кругу пользователей в выделении геологически важных областей.

OneGeology – Европа



Проект OneGeology – Европа недавно прошел через 12-ти месячную проверку ЕС и независимыми налоговыми чиновниками. Мы можем с радостью сообщить, что проект был признан успешным и получил зеленый свет! Сейчас усилия направлены на уточнение терминов – литологической лексики для данных карт масштаба 1:1 000 000 и тесно

связанной с этой задачей работе над моделями данных и систем. В скором времени результаты появятся в виде руководств и спецификаций, поэтому все европейские геологические службы смогут обрабатывать свои данные согласованным способом. Также ведется работа над подготовкой высококачественной книги по использованию геологических данных по всей Европе.

Проект OneGeology – Европа завершится в сентябре 2010, и сейчас его участники направляют свои мысли и думы на то, как сделать большую часть созданной к настоящему времени платформы, на которой был основан и построен проект, базой и для новых проектов.

Региональные новости

Европа

Польша – 12 января с.г. в институте повышения квалификации по геологии в Варшавском Университете Доктор Urszula Stepień сделала презентацию под названием “OneGeology - Международная интеграция данных геологической карты” В ее выступлении обращалось внимание на цели OneGeology и поднимались вопросы согласования данных геологических карт.

Сербия – Сербия до настоящего времени продолжает работать над своими данными геологических карт и надеется в недалеком будущем предоставить свою WMS – службу порталу OneGeology.

Италия – 26-27 января 2010г. представители Всемирной OneGeology и OneGeology – Европа присутствовали на семинаре GIGAS (GEOSS, INSPIRE, GMES и SEIS) в объединенном исследовательском центре Европейского

сообщества, Испра, Италия. Этот семинар GIGAS предоставил участникам проектов GEOSS, INSPIRE или GMES возможность проникновения в их суть и оказать влияние на разработку мер для организации взаимодействия, как внутри, так и между проектами. Цель - достигнуть общего понимания того, как осуществить согласованное утверждение проектов GEOSS, INSPIRE или GMES по направлению к их сближению. Это обсуждалось на стратегическом и техническом уровнях. Более подробную информацию можно найти на сайте: www.thegigasforum.eu/workshops/shaping-2010/introduction.html/.

Азия

Монголия официально запросила Геологическую Службу Японии, как «особо приближенную» к OneGeology, принять участие в подготовке картографических данных и представить эти данные от своего имени в проекте OneGeology. Составление геологической карты Монголии сейчас завершено, и обе организации работают совместно над созданием WMS для OneGeology.

OneGeology и GEO

В предыдущем выпуске мы рассказали вам о том, что OneGeology становится вложенной «Подзадачей» внутри деятельности Межправительственной Группы по наблюдениям Земли (GEO). В октябрьском (2009) номере Вестника GEO мы опубликовали статью, с целью проинформировать сообщество GEO о проекте OneGeology, http://www.earthobservations.org/art_005_006.html. Продолжая этот процесс, здесь приводятся сведения об изменениях в GEO. В ноябре 2009 Государства и Организации, входящие в GEO провели в Вашингтоне 6-ое Пленарное заседание. Проект OneGeology была включен в отчетный доклад Секретариата Правления GEO за 2009 год и, также, стал одним из инициативных проектов, выбранным для особого упоминания организациями-участниками

EuroGeoSurveys, в их выступлениях при открытии форума. Одним из решений Заседания было принятие в GEO Международного Союза Геонаук, как новой Организации-Участника, для усиления присутствия геологических наук внутри GEO. Проект OneGeology был зарегистрирован с охватом Общей инфраструктуры GEO (включая Реестр GEO, Расчетную палату и Портал), что и было доведено до сведения участников параллельно проходящей выставки GEO. Повышение наглядности в демонстрации результатов проекта OneGeology привело к тому, что проект был номинирован Комитетом по Структуре и Данным GEO, в качестве кандидата на показательную презентацию на предстоящем совещании GEO-Министров, которое будет проходить в Пекине в ноябре 2010; это будет прекрасная возможность продемонстрировать наши успехи на форуме такого высокого уровня.

Опубликовано секретариатом OneGeology. Если у вас есть статьи или фотографии, которые вы бы хотели включить в следующее издание вестника OneGeology, пожалуйста, свяжитесь с Секретариатом: onegeology@bgs.ac.uk. Дальнейшую информацию по проекту OneGeology можно найти на сайте www.onegeology.org, который регулярно обновляется.

Связывайтесь с нами по адресу: onegeology@bgs.ac.uk

Приглашаем посетить портал OneGeology - portal.onegeology.org
www.onegeology.org